

Zigbee dveřní okenní detektor



* Před použitím si pečlivě přečtěte návod a uschovejte jej pro budoucí použití

01

Parametry:

Vstupní napětí : DC3V 2xAAA

Standby proud : $\leq 10\mu\text{A}$

Proud při alarmu : $\leq 15\text{mA}$

Upozornění na nízké napětí : $\leq 2.5\text{V}$

Zigbee frekvence: 2.400GHz-2.484GHz

Vzdálenost magnetů pro detekci : $\geq 15\text{mm}$

Pracovní teplota : $-10\text{--}50^\circ\text{C}$

Pracovní vlhkost : $\leq 95\%\text{RH}$

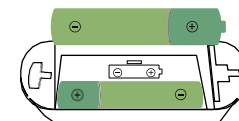
02

Způsob použití:

1 Zatlačte podélně na zadní kryt a oddělte jej, poté vložte baterie (nejsou součástí dodávky)



03



04

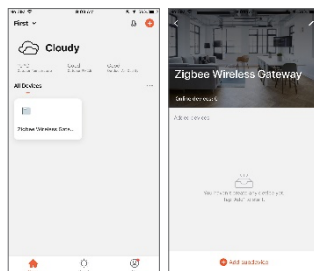
2. Stáhněte si aplikaci Smart Life z Google Play nebo APP Store nebo naskenujte QR kód a stáhněte si jej (pro použití musí být Zigbee senzor připojen k Zigbee bráně)



iOS / Android

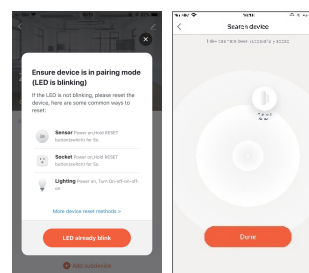
05

3. Zaregistrujte si účet Smart Life a přihlaste se. Pokud již máte bránu Zigbee připojenou k WiFi, není potřeba provádět kroky 2 a 3.



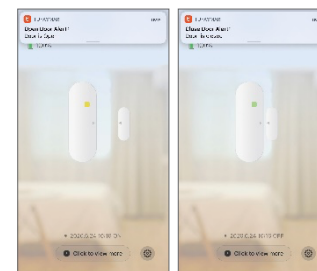
06

4. Klikněte na Vaši Zigbee bránu v aplikaci a dejte "Přidat zařízení" nebo "Add subdevice" nebo "Přidat podvýbor" na domovské stránce brány. Poté dlouze stiskněte resetovací tlačítko detektoru dveří Zigbee pomocí přiloženého pinu, dokud LED nezačne blikat. Jakmile LED bliká, stiskněte tlačítko Led již bliká "LED already Blink".



07

5. Po úspěšném připojení se v APP zobrazí ikona detektoru dveří Zigbee.



08